

COMPLIANCE

Pressure in Bars	Ø 2.0 mm	Ø 2.25 mm	Ø 2.5 mm	Ø 2.75 mm	Ø 3.0 mm	Ø 3.5 mm	Ø 4.0 mm	Ø 4.5 mm	Ø 5.0 mm
6	1.93	2.17	2.40	2.64	2.87	3.34	3.82	4.30	4.80
7	1.97	2.21	2.45	2.69	2.93	3.42	3.90	4.39	4.90
8*	2.00	2.25	2.50	2.75	3.00	3.50	4.00	4.50	5.00
9	2.03	2.28	2.55	2.80	3.05	3.55	4.07	4.57	5.08
10	2.06	2.31	2.60	2.85	3.10	3.60	4.14	4.63	5.15
11	2.09	2.34	2.65	2.90	3.15	3.64	4.21	4.71	5.23
12	2.12	2.37	2.70	2.95	3.20	3.69	4.28	4.77	5.30
13	2.15	2.40	2.74	3.00	3.25	3.74	4.36	4.84	5.38
14	2.18	2.43	2.78	3.05	3.31	3.80	4.43	4.90	5.45
15	2.21	2.46	2.82	3.09	3.35	3.85	4.50	4.98	5.50
16	2.24	2.49	2.86	3.13	3.40	3.90	4.55	5.05	5.58
17	2.27	2.52	2.90	3.17	3.44	3.94	4.60	5.12	5.63
18	2.30	2.55	2.94	3.22	3.49	3.99	4.65	5.18	5.67
19	2.33	2.58	2.98	3.27	3.53	4.04	4.70	-	-
20	2.36	2.61	3.03	3.32	3.57	4.08	4.75	-	-

Deployment Pressure Recommended ✓

Maximum Recommended Pressure (RBP)

*Balloon nominal pressure (without stent)

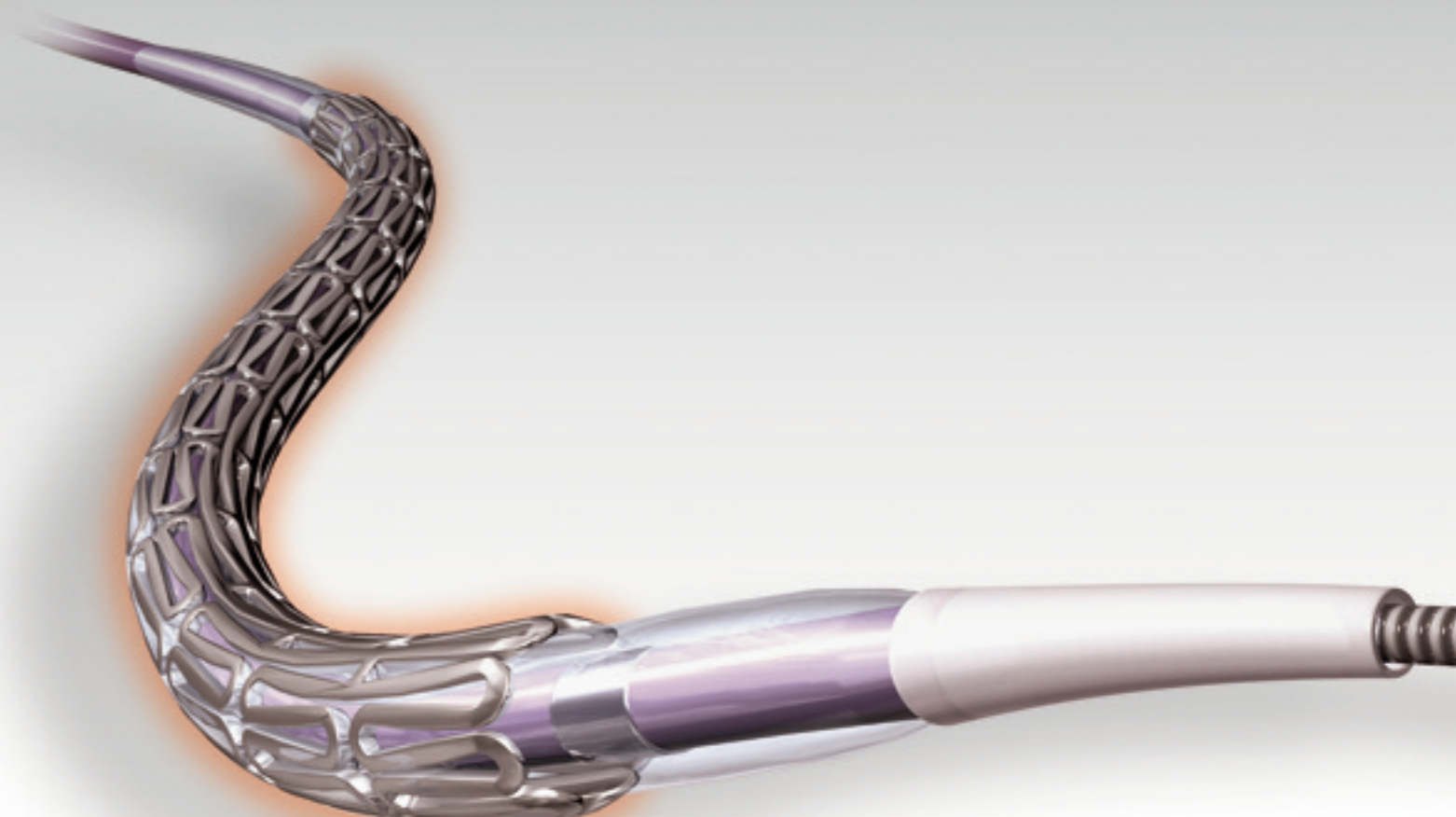


КОРОНАРНЫЙ БИО АКТИВНЫЙ СТЕНТ (Б.А.С) НА БАЛЛОНЕ БЫСТРОЙ ЗАМЕНЫ

- Диаметр доставляющей части:
 - Polytube 2.6F (0.84мм)
 - Nurotube 1.7F (0.58мм)
- Минимальный диаметр проводникового катетера:
 - 5F (0.058") для Ø2.0 - 4.0мм
 - 6F (0.064") для Ø4.5 - 5.0мм
- Максимальный диаметр коронарного проводника:
 - 0.014" (0.356мм)
- Рентгенконтрастные маркеры:
 - по одному с каждого края стента
- Профиль стента:
 - 0.8мм (0.031") – 1мм (0.039")
- Материал стента:
 - сталь 316L
- Покрытие: Titanox™ (Оксинитрид Титана)
- Покрытие сосуда металлом:
 - 17.9% для стента диаметром 3.0 мм

ДЛИНА СТЕНТА (mm)	ДИАМЕТР БАЛЛОНА (mm)	КАТАЛОЖНЫЙ НОМЕР	ДАВЛЕНИЕ ИМПЛАНТАЦИИ	RATED BURST PRESSURE
7 mm	2.0 mm	LICM 2.0-7 STi2	11 bars	16 bars
	2.25 mm	LICM 2.25-7 STi2	11 bars	16 bars
	2.5 mm	LICM 2.5-7 S Ti2	11 bars	16 bars
	2.75 mm	LICM 2.75-7 STi2	11 bars	16 bars
	3.0 mm	LICM 3.0-7 STi2	11 bars	16 bars
	3.5 mm	LICM 3.5-7 STi2	11 bars	16 bars
10 mm	2.0 mm	LICM 2.0-10 STi2	11 bars	16 bars
	2.25 mm	LICM 2.25-10 STi2	11 bars	16 bars
	2.5 mm	LICM 2.5-10 STi2	11 bars	16 bars
	2.75 mm	LICM 2.75-10 STi2	11 bars	16 bars
	3.0 mm	LICM 3.0-10 STi2	11 bars	16 bars
	3.5 mm	LICM 3.5-10 STi2	11 bars	16 bars
13 mm	2.0 mm	LICM 2.0-13 STi2	11 bars	16 bars
	2.25 mm	LICM 2.25-13 STi2	11 bars	16 bars
	2.5 mm	LICM 2.5-13 STi2	11 bars	16 bars
	2.75 mm	LICM 2.75-13 STi2	11 bars	16 bars
	3.0 mm	LICM 3.0-13 STi2	11 bars	16 bars
	3.5 mm	LICM 3.5-13 STi2	11 bars	16 bars
16 mm	2.5 mm	LICM 2.5-16 STi2	11 bars	16 bars
	2.75 mm	LICM 2.75-16 STi2	11 bars	16 bars
	3.0 mm	LICM 3.0-16 STi2	11 bars	16 bars
	3.5 mm	LICM 3.5-16 STi2	11 bars	16 bars
	4.0 mm	LICM 4.0-16 STi2	11 bars	16 bars
	4.5 mm	LICM 4.5-16 STi2	11 bars	16 bars
19 mm	2.5 mm	LICM 2.5-19 STi2	11 bars	16 bars
	2.75 mm	LICM 2.75-19 STi2	11 bars	16 bars
	3.0 mm	LICM 3.0-19 STi2	11 bars	16 bars
	3.5 mm	LICM 3.5-19 STi2	11 bars	16 bars
	4.0 mm	LICM 4.0-19 STi2	11 bars	16 bars
	4.5 mm	LICM 4.5-19 STi2	11 bars	16 bars
22 mm	2.5 mm	LICM 2.5-22 STi2	11 bars	16 bars
	2.75 mm	LICM 2.75-22 STi2	11 bars	16 bars
	3.0 mm	LICM 3.0-22 STi2	11 bars	16 bars
	3.5 mm	LICM 3.5-22 STi2	11 bars	16 bars
	4.0 mm	LICM 4.0-22 STi2	11 bars	14 bars
	28 mm	2.5 mm	LICM 2.5-28 STi2	11 bars
2.75 mm		LICM 2.75-28 STi2	11 bars	16 bars
3.0 mm		LICM 3.0-28 STi2	11 bars	16 bars
3.5 mm		LICM 3.5-28 STi2	11 bars	16 bars
4.0 mm		LICM 4.0-28 STi2	11 bars	14 bars

Non contractual document - REV00-09 /2010



Дистрибьютор

HEXACATH is a registered ISO 9001 (2000) and ISO 13485 company

HEXACATH

PIONEER IN BIO ACTIVE COATING

4, Passage Saint Antoine
92508 Rueil-Malmaison Cedex - France
Tel. +33 (0)1 41 39 01 92
Fax. +33 (0)1 41 39 01 93

www.hexacath.com

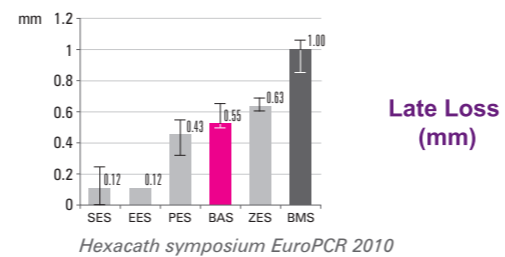


HEXACATH

ЭФФЕКТИВНОСТЬ

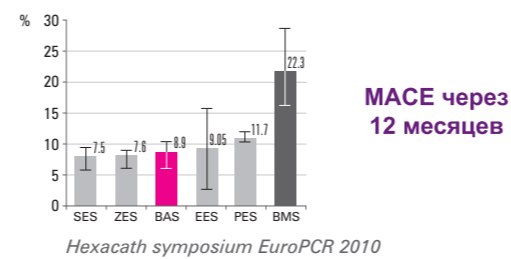
Поздняя потеря просвета (Late Loss)

- Оксинитрид титана (TiNO) значительно уменьшает гиперплазию интимы сосуда по сравнению с непокрытыми стентами (BMS)
- Био Активный Стент (BAS) так же как стенты с покрытием (DES) обеспечивает снижение поздней потери просвета по сравнению с BMS



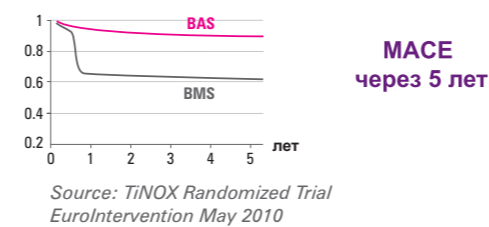
МАСЕ через 12 месяцев

- Показатель МАСЕ при использовании BAS значительно ниже, чем при использовании BMS и совпадает с таковым при использовании DES



МАСЕ через 60 месяцев

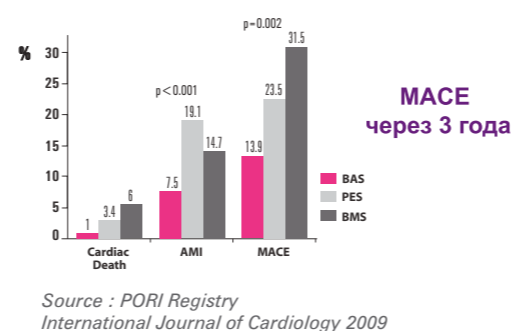
- Продолжительная эффективность вплоть до 60 месяцев в отличие от DES
- Нет эффекта позднего наверстывания (Late Catch Up effect)



БЕЗОПАСНОСТЬ

Состав МАСЕ

- Частота ОИМ и смерти ниже по сравнению с DES



Процесс заживления

- Реэндотелизация не нарушается, так как нет негативного воздействия полимера и активного вещества
- Полное отсутствие очень позднего тромбоза стента, вызванного наличием неэндотелизированных или неприлегающих частей стента
- Отсутствие негативной поздней потери просвета сосуда



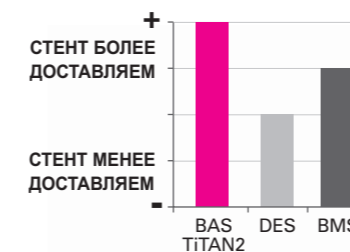
ОСТ через 3 года

Двойная антитромбоцитарная терапия

- Назначается только на один* месяц

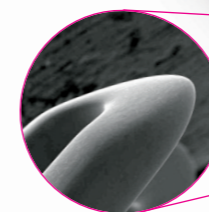
*за исключением пациентов с ОКС

ДОСТАВЛЯЕМОСТЬ

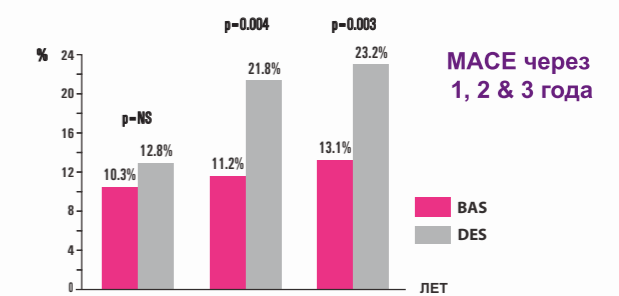


СПИРАЛЕВИДНЫЙ ДИЗАЙН

КОНУСНЫЕ ПРУТЬЯ



ПРЕВОСХОДСТВО ПРИ ОКС



МЯГКИЙ КОНЧИК

ПОКРЫТИЕ

Био Активное Покрытие (TiNO)

- Снижает агрегацию тромбоцитов и отложение фибрина¹
- Минимизирует процессы коррозии и воспаления²
- Способствует реэндотелизации³
- Препятствует образованию тромба⁴

